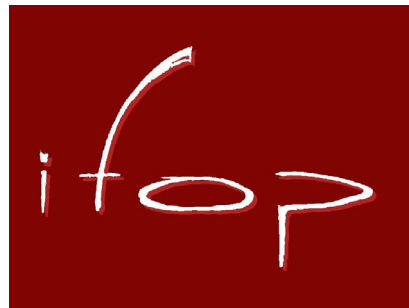


# Élection présidentielle 2007

## Analyse géographique des résultats



mai 2007



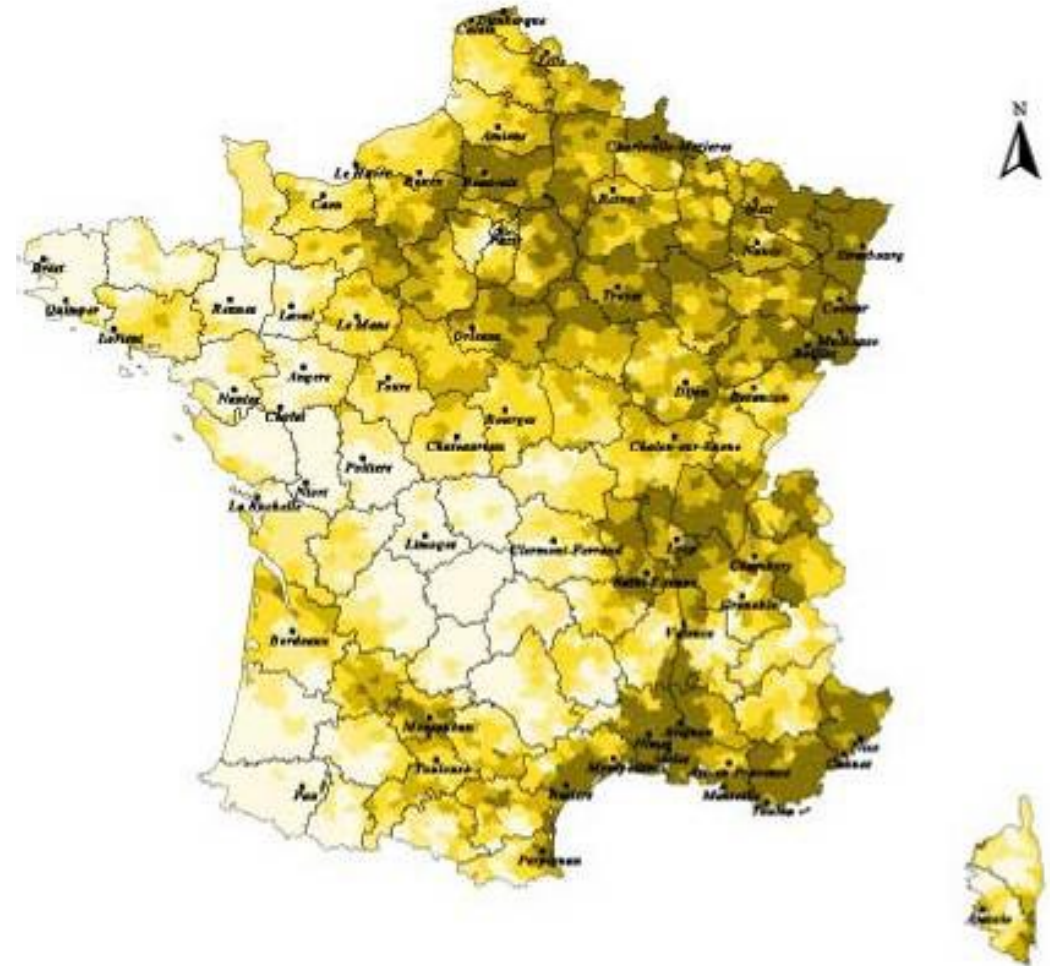
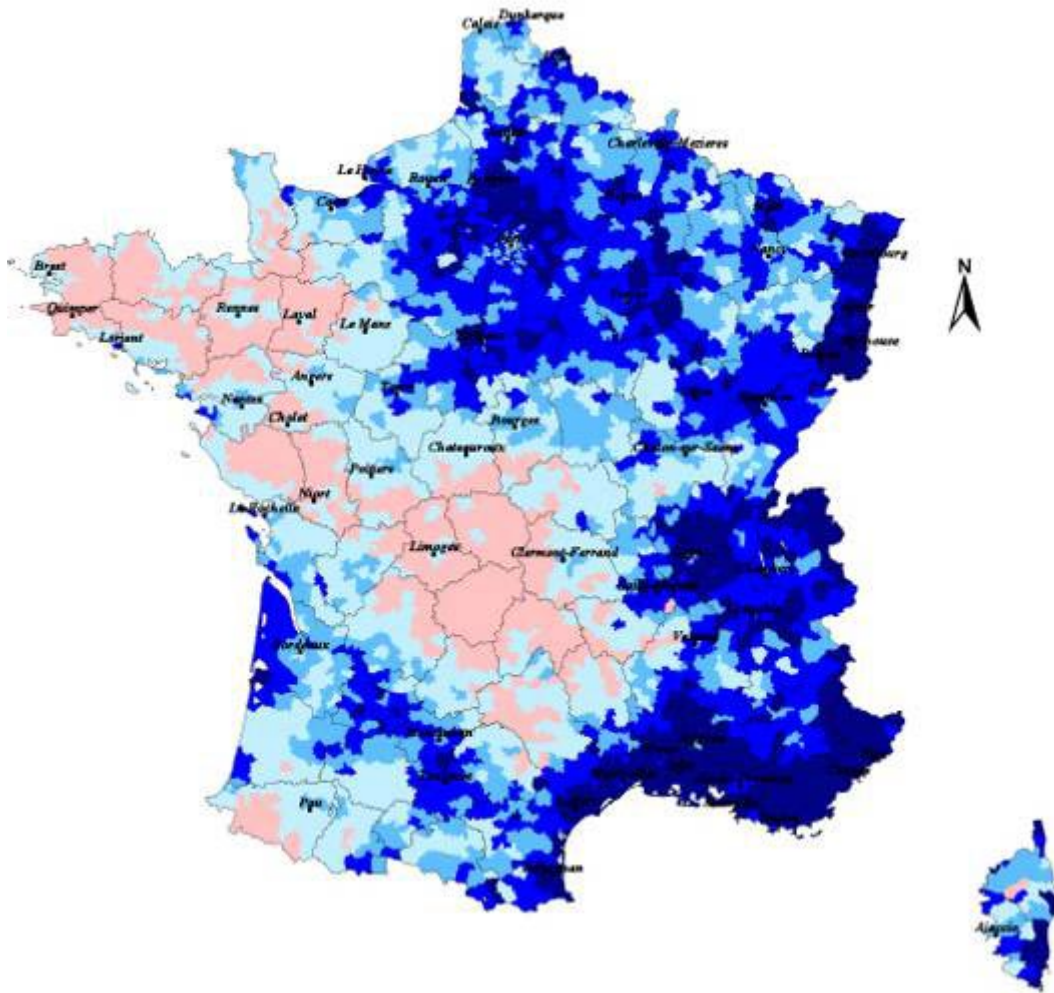
## **Note méthodologique**

Les cartes présentées ont été établies en partant des données du Ministère de l'Intérieur sur la base d'un découpage cantonal. Elles ont été réalisées par Michel Bussi, Céline Collange et Jean-Paul Gosset du Laboratoire MTG de l'Université de Rouen.

Les calculs selon les distances aux aires urbaines ont été effectués par Loïc Ravenel de l'Université de Besançon.

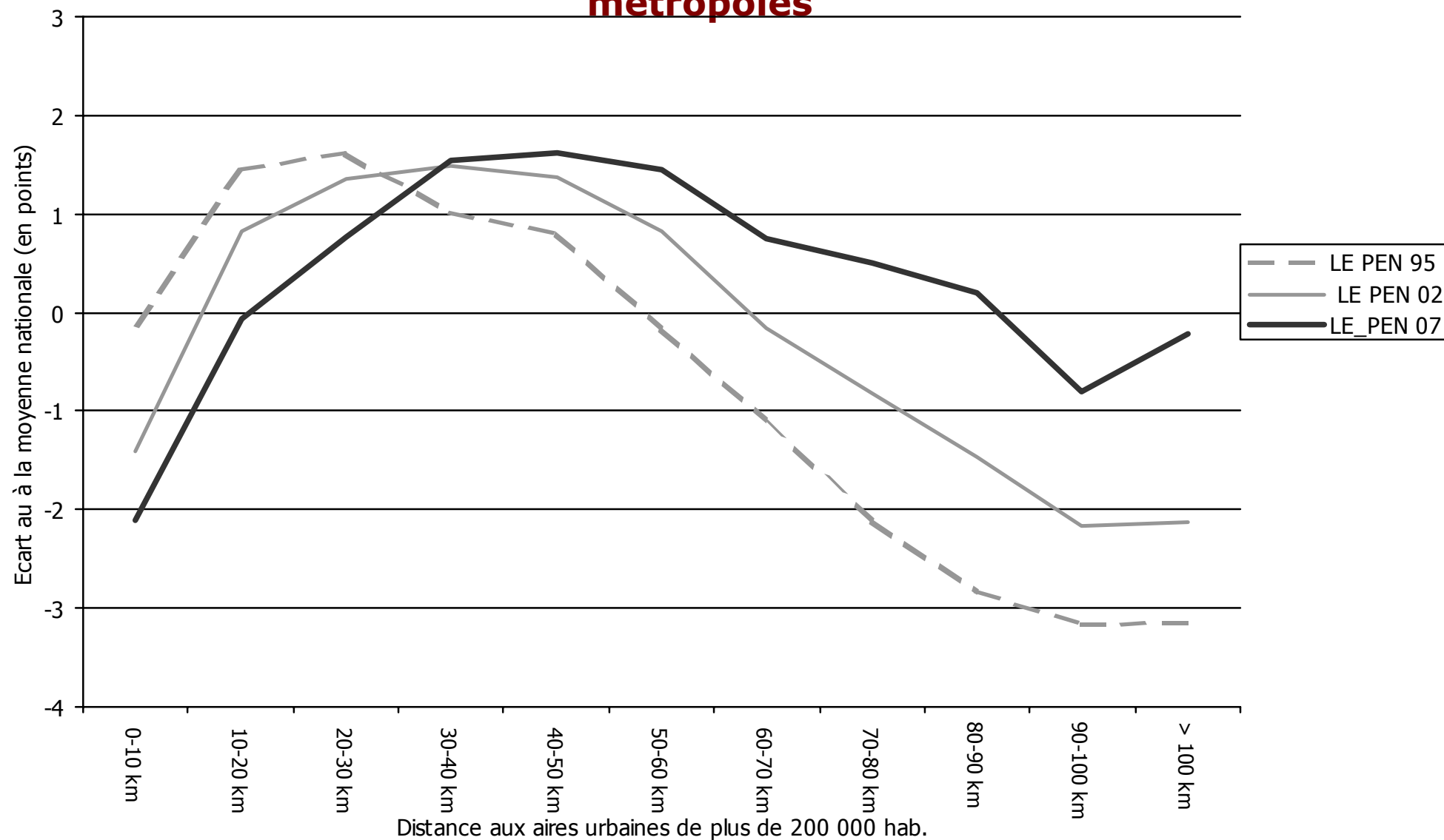
**Progression du vote Sarkozy au premier tour comparé au score de la droite en 2002...**

**... Une certaine ressemblance avec le vote Le Pen au premier tour Présidentielle 2002**





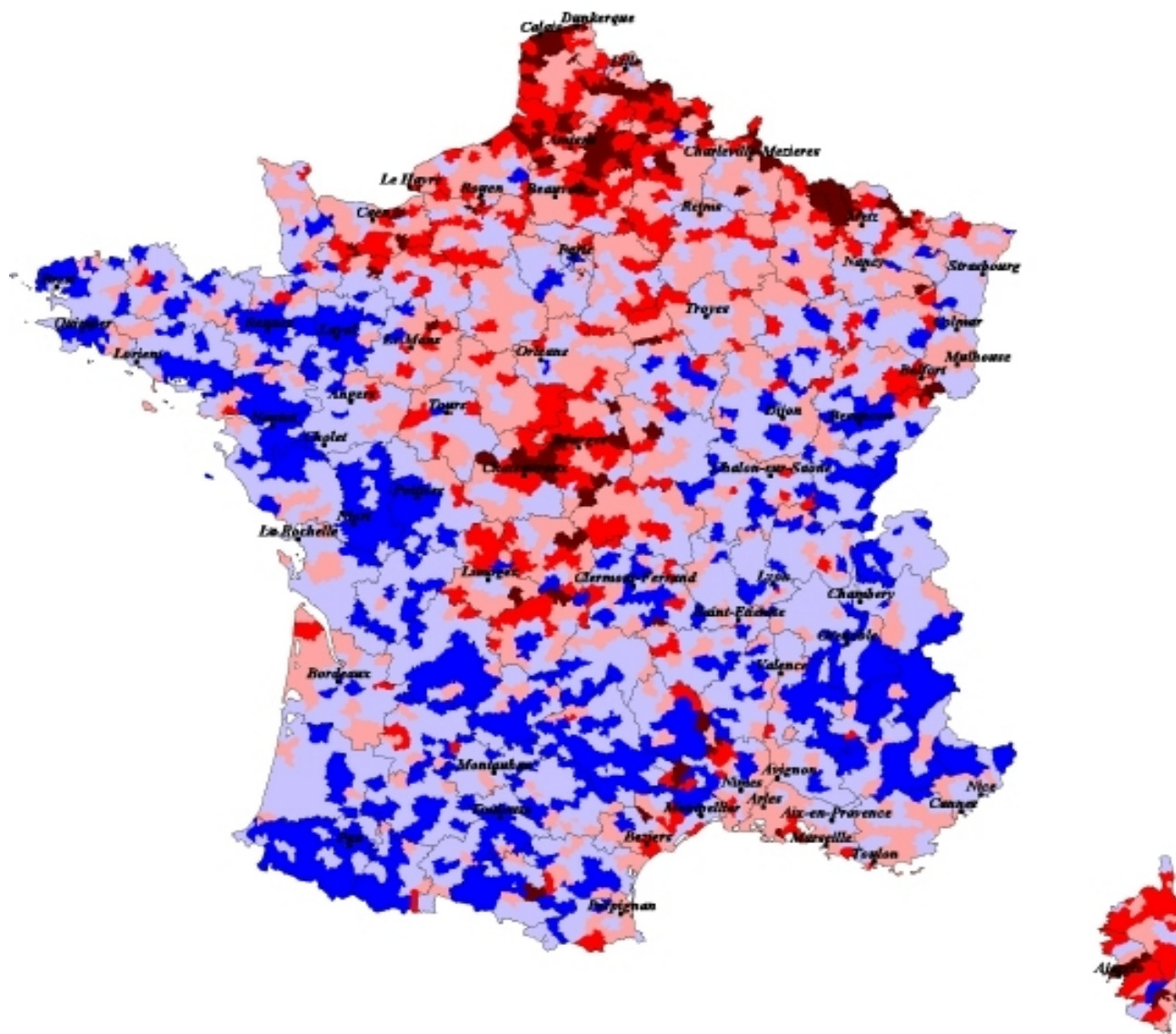
## Les zones de fort vote FN s'éloignent des grandes agglomérations : le vote Le Pen atteint maintenant son maximum à 30 à 50 Km des grandes métropoles



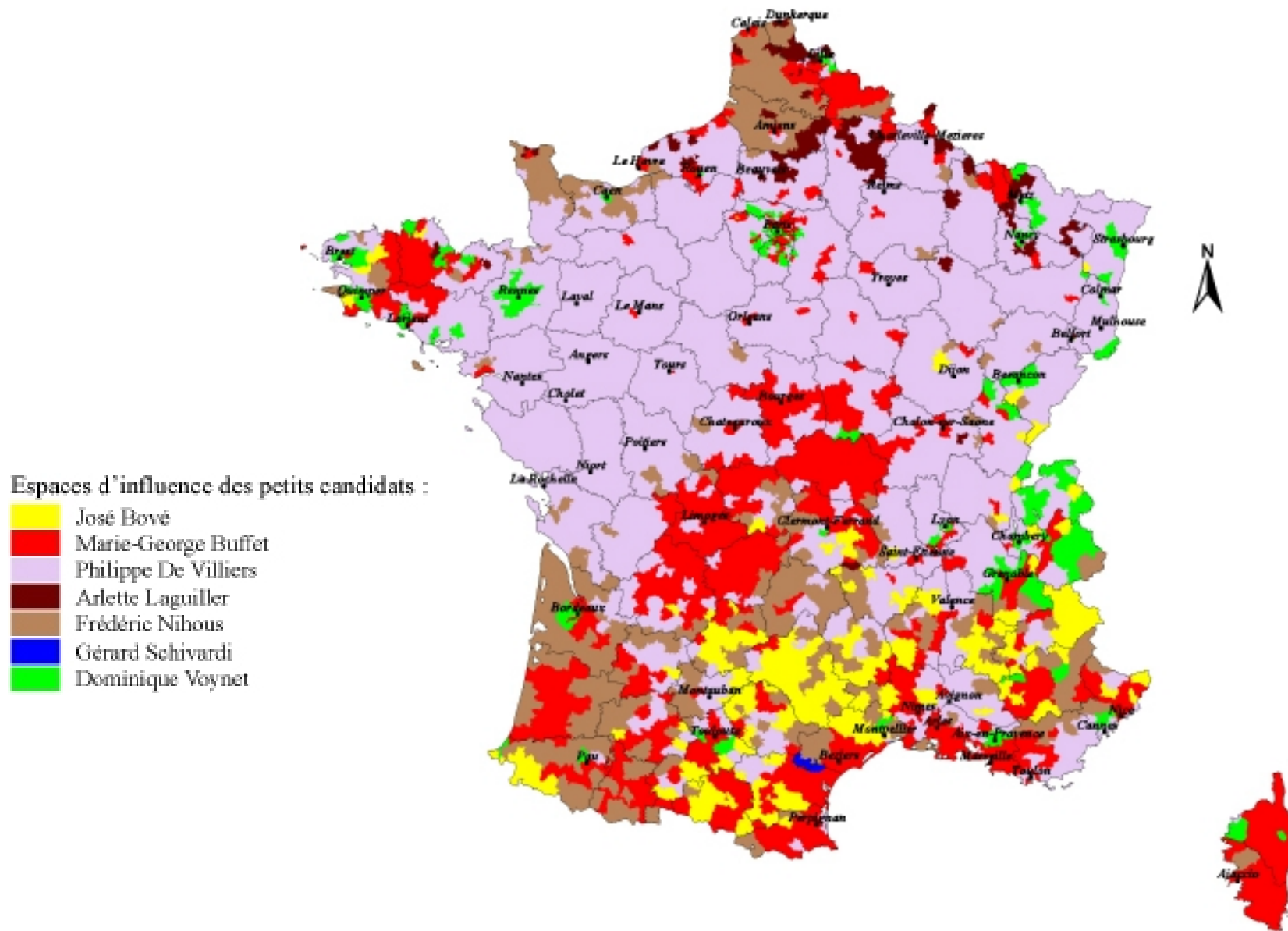




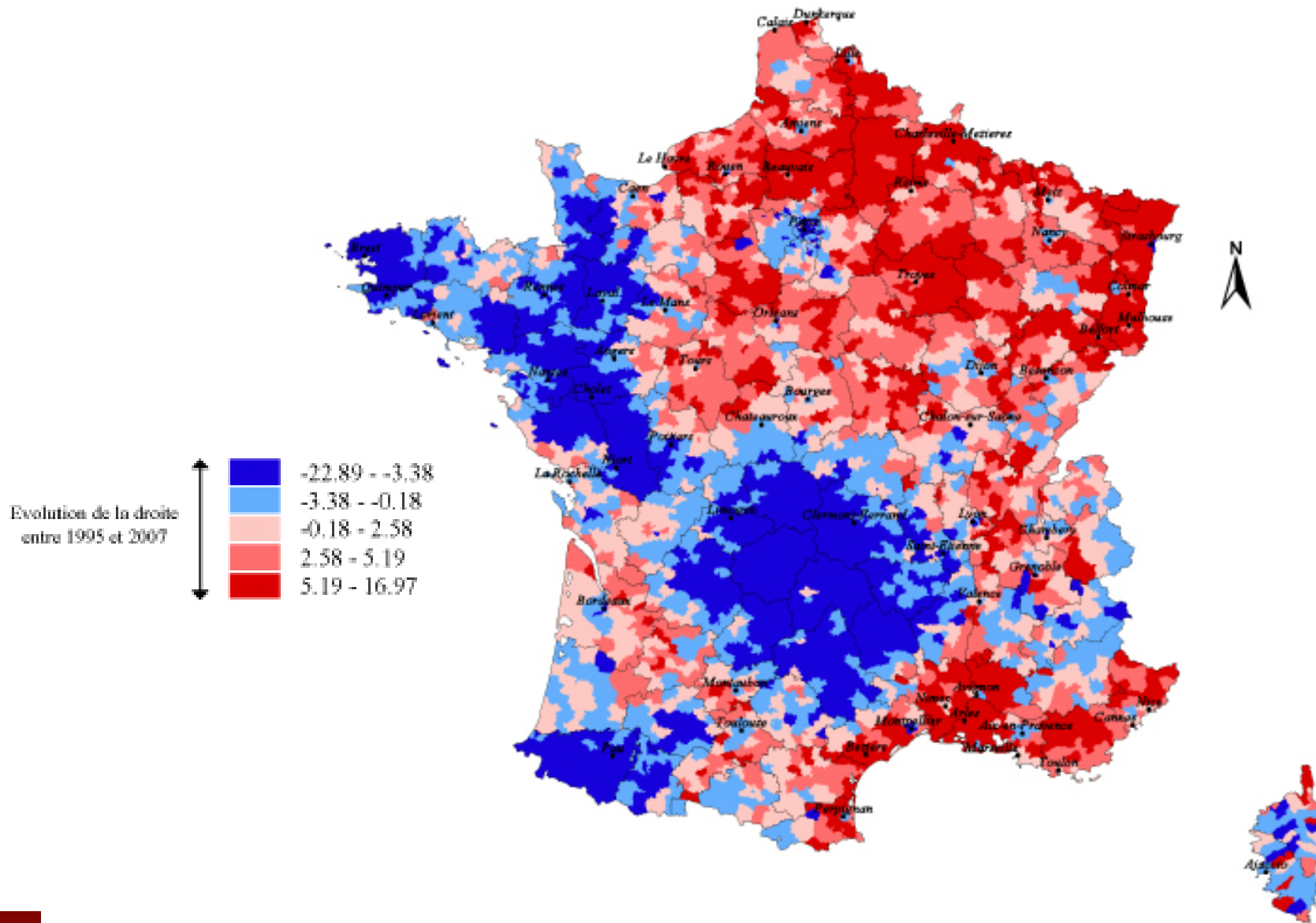
## Evolution du vote pour Olivier Besancenot entre 2002 et 2007 : la LCR s'installe dans la France industrielle du Nord-est jadis chasse-gardée du PC et de LO



## Le candidat arrivé en tête parmi les « petits candidats »



## Évolution du score du candidat de droite au second tour entre 1995 et 2007 : La France frontiste de l'Est et du Midi bascule à droite quand le Grand Ouest modéré et la « Chiraquie » résistent à Sarkozy



## Second tour : structure des votes en fonction de la distance aux grandes villes. Sarkozy a creusé l'écart dans le péri-urbain

